

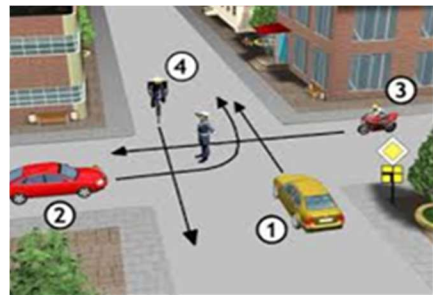
# FINAL POWIATOWY OGÓLNOPOLSKIEGO TURNIEJU BEZPIECZEŃSTWA W RUCHU DROGOWYM

## SKRZYŻOWANIA dla grupy II

(Test jednokrotnego wyboru składa się z 10 zadań polegających na ustaleniu prawidłowej kolejności przejazdu przez skrzyżowanie )

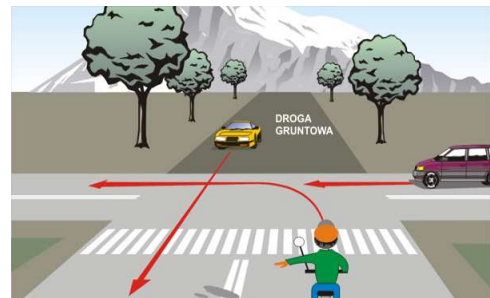
### 1. W tej sytuacji rowerzysta:

- a) przejeżdża pierwszy,
- b) nie może wjechać na skrzyżowanie
- c) ustępuje pierwszeństwa pojazdowi nr 2



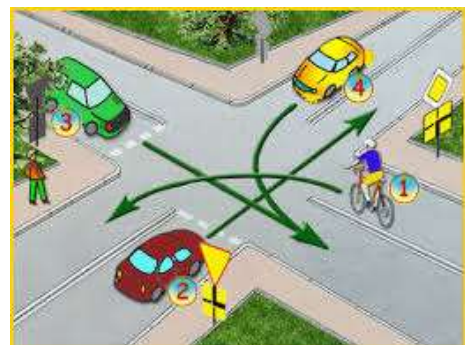
### 2. W tej sytuacji rowerzysta

- a) przejeżdża ostatni
- b) przejeżdża pierwszy
- c) ma pierwszeństwo przed samochodem wyjeżdżającym z drogi gruntowej,



### 3. W tej sytuacji kierujący rowerem nr 1:

- a) ustępuje pierwszeństwa pojazdowi nr 3
- b) ustępuje pierwszeństwa pojazdowi nr 4,
- c) przejeżdża pierwszy



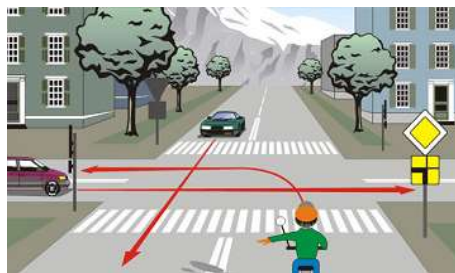
### 4. W tej sytuacji rowerzysta:

- a) ustępuje pierwszeństwa autobusowi
- b) ma pierwszeństwo przed autobusem,
- c) przejeżdża ostatni



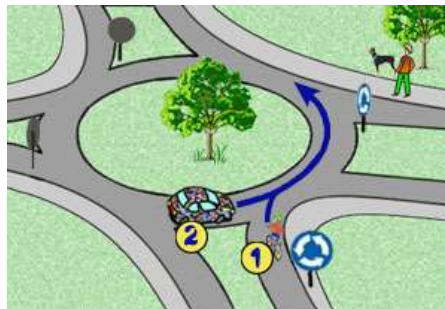
**5. W tej sytuacji rowerzysta:**

- a) przejeżdża ostatni
- b) ustępuje pierwszeństwa pojazdowi z lewej strony
- c) przejeżdża pierwszy,



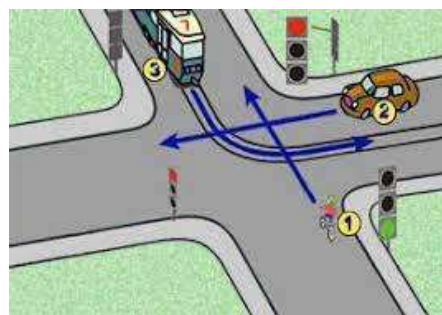
**6. Na tym skrzyżowaniu rowerzysta:**

- a) ma pierwszeństwo przed samochodem,
- b) ustępuje pierwszeństwa samochodowi
- c) nie może w tym momencie wjechać na rondo



**7. W tej sytuacji rowerzysta:**

- a) ma pierwszeństwo przed tramwajem,
- b) ustępuje pierwszeństwa tramwajowi
- c) ustępuje pierwszeństwa pojazdowi nr 2



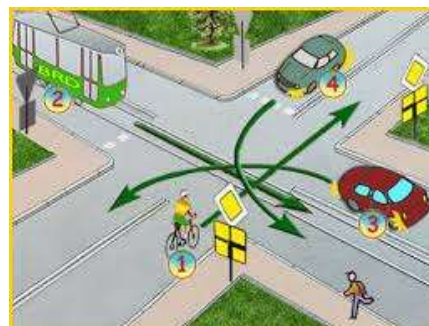
**8. Który pojazd opuści skrzyżowanie jako ostatni ?**

- a) samochód z prawej strony (zielony)
- b) rower,
- c) samochód z lewej strony (czerwony)



**9. W tej sytuacji:**

- a) pojazd nr 3 przejeżdża pierwszy,
- b) kierujący rowerem ma pierwszeństwo przed pojazdem 3
- c) pojazd 2 przejeżdża pierwszy



**10. W tej sytuacji rowerzysta skręcający w lewo:**

- a) przejeżdża pierwszy
- b) ma pierwszeństwo przed rowerzystą na przejeździe
- c) ustępuje pierwszeństwa rowerzyście na przejeździe,

