

ETAP ELIMINACYJNY

OGÓLNOPOLSKI TURNIEJ BEZPIECZEŃSTWA W RUCHU DROGOWYM

TEST WIEDZY – grupa II

(tylko jedna odpowiedź jest prawidłowa)

1. **Kierujący motorowerem ustępuje pierwszeństwa pieszemu**
 - a. w strefie zamieszkania.
 - b. w każdym przypadku w strefie ruchu.
 - c. pieszemu przechodzącemu przez jezdnię poza przejściem dla pieszych, gdy odległość od przejścia przekracza 100 m.

2. **Kierujący motorowerem**
 - a. zbliżając się do przejazdu dla rowerzystów jest obowiązany zachować ostrożność.
 - b. zbliżając się do przejazdu dla rowerzystów jest obowiązany zachować szczególną ostrożność.
 - c. przejeżdżając przez drogę dla rowerów poza jezdnię ma pierwszeństwo przed rowerem.

3. **Kierującemu motorowerem nie zabrania się zawracania**
 - a. na skrzyżowaniu.
 - b. wiadukcie.
 - c. drodze jednokierunkowej.

4. **Konstrukcja motoroweru musi ograniczać jego prędkość jazdy do**
 - a. 40 km/h.
 - b. 45 km/h.
 - c. 50 km/h.

5. **Kierujący motorowerem włączając się do ruchu nie ma obowiązku**
 - a. zachowania szczególnej ostrożności.
 - b. upewnienia się, czy jedzie za nim inny pojazd.
 - c. ustąpienia pierwszeństwa innemu pojazdowi lub uczestnikowi ruchu.

6. **Nakaz wyrażony znakiem C-13 „droga dla rowerów” obowiązuje do miejsca umieszczenia znaku**

a.



b.



c.



7. **Dopuszczalna prędkość motoroweru w strefie zamieszkania wynosi**

- a. 20 km/h.
- b. 30 km/h.
- c. 45 km/h.

8. **Kierującemu motorowerem nie zabrania się**

- a. wjeżdżania na skrzyżowanie, jeżeli na skrzyżowaniu lub za nim nie ma miejsca do kontynuowania jazdy.
- b. używania sygnału dźwiękowego, w razie gdy zachodzi konieczność ostrzeżenia o niebezpieczeństwie.
- c. rozdzielania kolumny pieszych.

9. **Znak B-42 „koniec zakazów”  oznacza odwołanie zakazu wyrażonego znakiem**

a.



b.



c.



10. **Prawo jazdy kategorii AM można uzyskać po ukończeniu**

- a. 12 lat.
- b. 13 lat.
- c. 14 lat.

11. **Rower musi być obowiązkowo wyposażony w:**

- a. jedno światło pozycyjne barwy czerwonej, umieszczone z tyłu, które może być migające,
- b. bagażnik,
- c. komplet narzędzi.

12. **Kierujący w pierwszej kolejności stosuje się do:**

- a. sygnalizacji świetlnej i zasady pierwszeństwa przejazdu z prawej strony,
- b. znaków drogowych i sygnalizacji świetlnej,
- c. poleceń i sygnałów dawanych przez policjanta.

13. **Kierujący pojazdem widząc ten znak jest ostrzegany o:**

- a. drodze biegnącej ukośnie,
- b. skrzyżowaniu z drogą gruntową z prawej strony,
- c. skrzyżowaniu z jednokierunkową drogą podporządkowaną występującą po prawej stronie.



14. **Rowerzysta może przejechać przez skrzyżowanie z sygnalizacją świetlną, na którym policjant kieruje ruchem, jeżeli:**

- a) zapali się zielony sygnał do jego kierunku ruchu.
- b) policjant da sygnał przejazdu dla jego kierunku ruchu.
- c) znajduje się na drodze oznaczonej jako droga z pierwszeństwem przejazdu.

15. **Ograniczenie prędkości wyrażone tym znakiem obowiązuje do:**

- a. najbliższego skrzyżowania
- b. znaku „koniec strefy ograniczonej prędkości”
- c. najbliższego progu zwalniającego



16. **Limit prędkości dla hulajnog elektrycznych wynosi**

- a. 20km/h
- b. 30km/h
- c. nie jest niczym ograniczony

17. **Zbliżasz się hulajnogą elektryczną do przejścia dla pieszych a następnie zgodnie z przepisami:**

- a. przejeżdżam po przejściu
- b. schodzę z hulajnogi i ją przeprowadzam
- c. zawracam ponieważ zabronione jest przejeżdżanie hulajnogą oraz jej przeprowadzanie po przejściu

18. **W czasie mgły kierujący motorowerem jest obowiązany:**

- a. zaprzestać jazdy
- b. korzystać z pobocza drogi i nie wyprzedzać innego pojazdu
- c. włączyć światła drogowe

19. **Hulajnogą elektryczną może się poruszać:**

- a. osoba powyżej 18lat bez uprawnień
- b. 10-18lat z kartą rowerową lub prawem jazdy kat. AM,A1,B1,T
- c. obie powyższe odpowiedzi są prawidłowe

20. **Kierujący motorowerem w strefie zamieszkania jest obowiązany:**

- a. parkować motorower tylko wzdłuż chodnika, a jeśli nie ma chodnika to wzdłuż ściany budynku
- b. utrzymywać odstęp od poprzedzającego pojazdu niezbędny do uniknięcia zderzenia w razie hamowania lub zatrzymania się tego pojazdu
- c. jechać z prędkością nie większą niż 10 km na godzinę

21. Przedstawiony znak ustawiany jest:

- a. przed przejazdem kolejowym;
- b. na skrzyżowaniu z drogą podporządkowaną;
- c. na skrzyżowaniu dróg równorzędnych.



22. Przedstawiony sygnalizator S-3 zezwala:

- a. na jazdę w lewo;
- b. na jazdę w lewo i zawracanie;
- c. na warunkowe skrócenie w lewo



23. Czterokołowiec jest:

- a. pojazdem samochodowym;
- b. pojazdem wolnobieżnym;
- c. samochodem osobowym.

24. Rowerzysta może korzystać z chodnika pod warunkiem, że:

- a. wieje bardzo silny wiatr
- b. opiekuje się on osobą w wieku 11 lat kierującą rowerem
- c. odpowiedzi a i b są prawidłowe

25. Dojeżdżając do tego znaku motorowerzysta:

- a. może się nie zatrzymywać jeśli nie jedzie po drodze z pierwszeństwem
- b. ma obowiązek zatrzymania się przed wjazdem na drogę z pierwszeństwem przejazdu
- c. ma obowiązek ustąpienia pierwszeństwa ale nie musi się zatrzymywać



OGÓLNOPOLSKI TURNIEJ BEZPIECZEŃSTWA W RUCHU DROGOWYM
ETAP ELIMINACYJNY

TEST- SKRZYŻOWANIA - GRUPA II

(Test jednokrotnego wyboru składa się z 10 zadań polegających
na ustaleniu prawidłowej kolejności przejazdu przez skrzyżowanie)

1. W tej sytuacji kierujący motorowerem przejeżdża

- d. pierwszy.
- e. drugi.
- f. trzeci.



2. W tej sytuacji kierujący motorowerem opuści

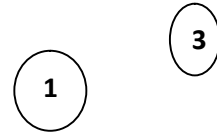
skrzyżowanie

- a. trzeci.
- b. drugi.
- b. pierwszy.



3. W tej sytuacji kierujący pojazdem 1

- a. ustępuje pierwszeństwa pojazdowi 3.
- b. ma pierwszeństwo przed pojazdem 3.
- c. przejeżdża ostatni.



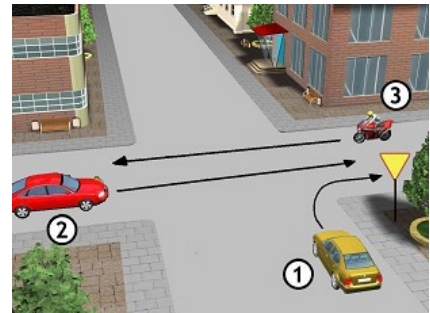
4. W tej sytuacji kierujący pojazdem 1

- a. ustępuje pierwszeństwa pojazdowi 2.
- b. ustępuje pierwszeństwa pojazdowi 3.
- c. ma pierwszeństwo przed pojazdem 3.



5. Podaj kolejność przejazdu przez to skrzyżowanie:

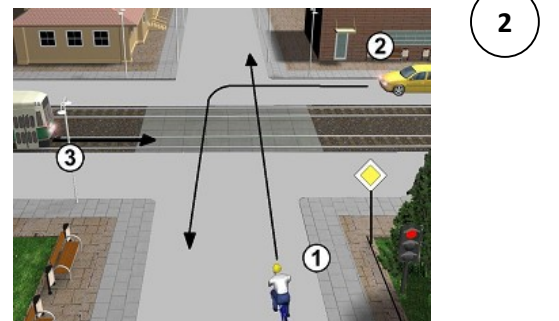
- a. 2 i 3 – 1
- b. 3 i 1 – 2
- c. 1 – 2 i 3



6. Który pojazd opuści to skrzyżowanie

jako ostatni (pojazd 1 ma czerwone światło)?

- a. 3
- b. 2
- c. 1



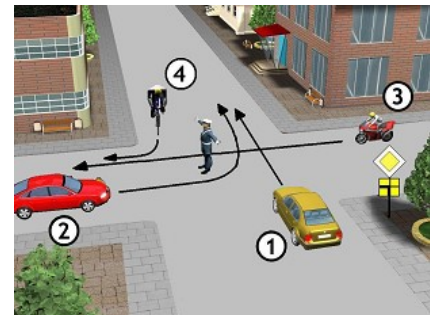
7. W tej sytuacji rowerzysta:

- a. ma pierwszeństwo przed tramwajem z lewej strony
- b. ustępuje pierwszeństwa tramwajowi z prawej strony
- c. ma pierwszeństwo przed motorowerzystą



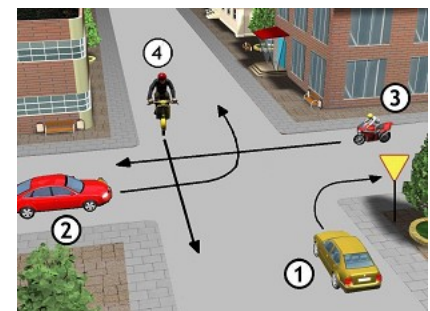
8. W tej sytuacji kierujący pojazdem 1:

- a. przejeżdża pierwszy równocześnie z pojazdem nr 4
- b. przejeżdża ostatni
- c. ustępuje pierwszeństwo pojazdowi nr 3



9. Podaj kolejność przejazdu przez to skrzyżowanie:

- a. 3-2-1 i 4
- b. 1-2-4-3
- c. 2-3-1-4



10. Podaj kolejność przejazdu przez to skrzyżowanie:

- a. 3-1-2
- b. 2-3-1
- c. 2-1-3

