

ETAP ELIMINACYJNY

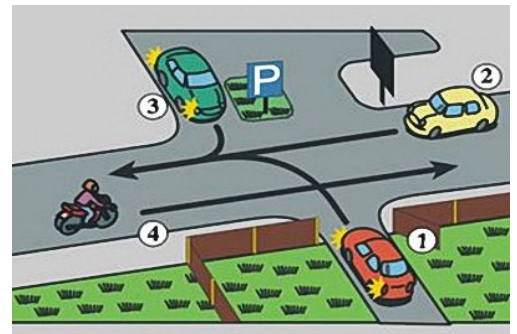
OGÓLNOPOLSKI TURNIEJ BEZPIECZEŃSTWA W RUCHU DROGOWYM

TEST WIEDZY – grupa I


(tylko jedna odpowiedź jest prawidłowa)

1. Kierujący rowerem może korzystać z chodnika wyjątkowo, gdy opiekuje się on osobą w wieku do lat 10
- idącą pieszo.
 - jadącą na rolkach.
 - kierującą rowerem.

2. W tej sytuacji obowiązek zachowania szczególnej ostrożności ma kierujący pojazdem
- 1.
 - 1 i 3.
 - 2 i 4.



3. Kierującemu rowerem zabrania się
- zjeżdżania jak najbardziej w prawo w celu ułatwienia wyprzedzania.
 - wyprzedzania z lewej strony pojazdu, który sygnalizuje zamiar skręcania w lewo.
 - wyprzedzania innych niż rower powoli jadących pojazdów z ich prawej strony.

4. Znak „droga dla rowerów”  obowiązuje do miejsca umieszczenia znaku



a.



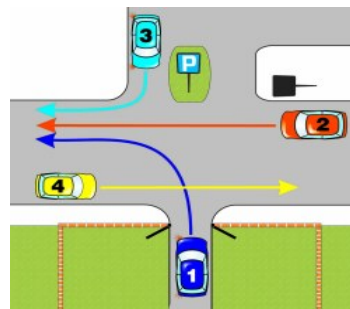
b.



c.

5. W tej sytuacji włączającym się do ruchu jest kierujący pojazdem

- 1 i 3.
- 2.
- 4.



6. Znak ten dotyczy

- tej strony drogi, przy której jest umieszczony.
- tylko pobocza i chodnika.
- tylko jezdni i chodnika.



7. Kierujący rowerem włącza się do ruchu, gdy wjeżdża

- na przejazd dla rowerzystów.
- na pobocze z drogi dla rowerów.
- z drogi podporządkowanej na drogę z pierwszeństwem przejazdu.

8. Za tym znakiem rowerzysta:

- musi zawrócić
- może jechać tą drogą
- nie może jechać tą drogą



9. Kierujący rowerem korzystając z chodnika jest obowiązany

- jechać szybko, aby jak najszybciej dojechać do celu.
- zachować szczególną ostrożność i ustępować miejsca pieszym.
- jechać powoli i ostrzegać dzwonkiem pieszych, żeby zeszli mu z drogi.

10. W tej sytuacji rowerzysta

- przejeżdża pierwszy.
- będzie włączał się do ruchu.
- musi zatrzymać się przed znakiem.



11. Rower powinien być wyposażony w:

- co najmniej dwa skutecznie działające hamulce (ręczny i nożny)
- z przodu – w jedno światło mijania barwy białej lub żółtej selektywnej
- z tyłu – w co najmniej jedno światło pozycyjne barwy czerwonej, które może być migające

12. **Przechodzenie przez jezdnię poza przejściem dla pieszych jest dozwolone między innymi pod warunkiem:**

- a. przechodzenia przez jezdnię po skosie
- b. ustępowania pierwszeństwa przejeżdżającym pojazdom
- c. odległość od przejścia wynosi 50 metrów

13. **Znak ten ostrzega o:**

- a. stałym oszronieniu jezdni,
- b. częstych, mocnych opadach śniegu,
- c. mogącej występować gołoledzi.



14. **Rowerzysta ustępuje pierwszeństwa pieszym:**

- a. na drodze dla rowerów
- b. na jezdni w strefie zamieszkania
- c. zawsze

15. **Pieszy może przechodzić przez jezdnię poza przejściem dla pieszych, jeżeli:**

- a. odległość od przejścia wynosi min. 150 m.
- b. odległość od przejścia wynosi min. 100 m.
- c. odległość od przejścia wynosi min. 50 m.

16. **Zabrania się zawracania rowerem:**

- a. na drodze jednokierunkowej
- b. na skrzyżowaniach
- c. na jezdniach, na których środkiem poprowadzono linię przerywaną

17. **Widząc ten znak kierujący pojazdem:**

- a. powinien tylko zwiększyć uwagę;
- b. powinien być przygotowany do zmniejszenia prędkości pojazdu, jeżeli widzi w pobliżu jezdni pieszych;
- c. może nie zwracać uwagi na pieszych, których zachowanie wskazuje, że są nietrzeźwi.



18. **W jakich miejscach można spotkać się ze znakiem STOP?**

- a. przed wszystkimi skrzyżowaniami;
- b. przed wszystkimi przejazdami kolejowymi;
- c. przed niektórymi skrzyżowaniami i przejazdami kolejowymi

19. **Pierwszą czynnością, którą wykonasz przed wyprzedzeniem innego uczestnika ruchu jest:**

- a. wystawienie lewej ręki;
- b. upewnienie się czy kierujący, jadący za nim, nie rozpoczął wyprzedzania;
- c. zjechanie do osi jezdni.

20. **Kiedy pieszy ma obowiązek używania elementów odblaskowych?**

- a. gdy idzie po drodze dla pieszych, po zmierzchu, poza obszarem zabudowanym;
- b. gdy idzie poboczem, po zmierzchu, poza obszarem zabudowanym;
- c. gdy idzie chodnikiem, po zmierzchu, poza obszarem zabudowanym;

21. **Zmianą kierunku jazdy nazwiemy:**

- a. tylko manewr skrętu w prawo lub w lewo
- b. manewr skrętu w prawo lub w lewo oraz zawracanie
- c. Tylko zawracanie

22. **Widząc ten znak kierujący pojazdem:**

- a. jest ostrzegany o zwężeniu jezdni na odcinku 100 m,
- b. jest ostrzegany o zwężeniu jezdni po lewej stronie,
- c. w terenie niezabudowanym ostrzega że w odległości od 150 do 300 m występuje zwężenie jezdni po lewej stronie na długości 100 m



23. **W przedstawionej sytuacji rowerzysta może zawrócić:**

- a. tylko z pasa nr 1
- b. z pasa nr 1 i 2
- c. nie może zawrócić z żadnego pasa



24. **Znak ten oznacza:**

- a. wjazd na drogę wewnętrzną położoną w strefie ruchu,
- b. wjazd na drogę prywatną, gdzie nie obowiązują przepisy ustawy Prawo o Ruchu Drogowym,
- c. parkowanie pojazdów, tylko w miejscach wyznaczonych.



25. **Po minięciu którego z tych znaków, nie wolno Ci będzie skręcić w lewo?**

- a. A
- b. B
- c. A, B, C



A

B

C

OGÓLNOPOLSKI TURNIEJ BEZPIECZEŃSTWA W RUCHU DROGOWYM

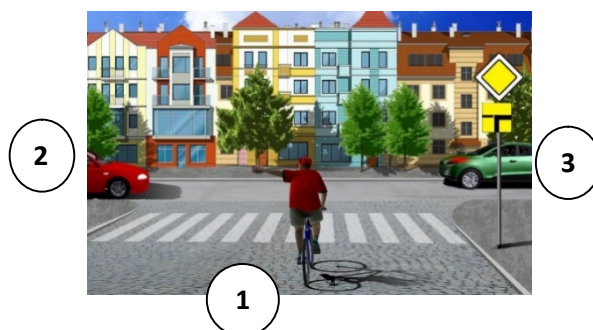
ETAP ELIMINACYJNY

SKRZYŻOWANIA - GRUPA I

(Test jednokrotnego wyboru składa się z 10 zadań polegających na ustaleniu prawidłowej kolejności przejazdu przez skrzyżowanie)

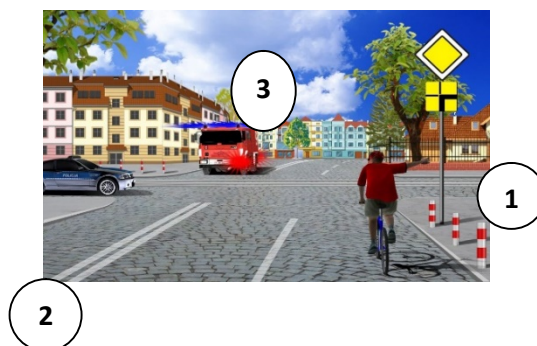
1. W tej sytuacji kierujący pojazdem 1

- ustępuje pierwszeństwa pojazdowi 2
- ma pierwszeństwo przed pojazdem 3.
- ustępuje pierwszeństwa pojazdowi 3.



2. W tej sytuacji kierujący pojazdem 1

- przejeżdża pierwszy.
- ustępuje pierwszeństwa pojazdowi 3.
- ustępuje pierwszeństwa pojazdom 2 i 3.



3. W tej sytuacji kierujący rowerem

- przejeżdża ostatni.
- ma pierwszeństwo przed tramwajem.
- ma pierwszeństwo przed motorowerem.

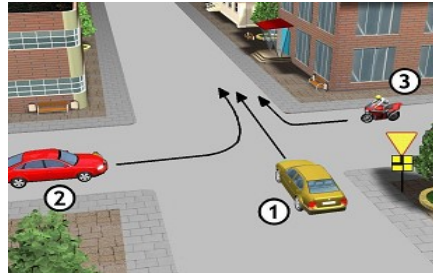


4. W tej sytuacji kierujący rowerem wjedzie na skrzyżowanie

- a. trzeci.
- b. drugi.
- c. pierwszy.

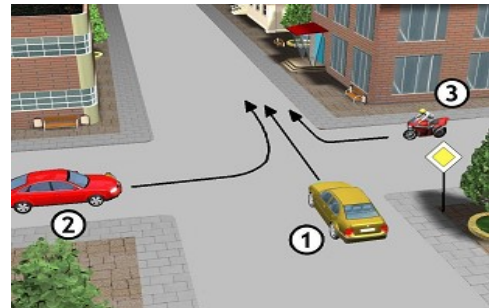
5. Podaj kolejność przejazdu przez skrzyżowanie:

- a. 3 – 1 – 2
- b. 2 – 3 – 1
- c. 2 – 1 – 3



6. Który pojazd opuści to skrzyżowanie jako ostatni?

- a. 3
- b. 2
- c. 1



7. W tej sytuacji rowerzysta:

- a. ustępuje pierwszeństwa samochodowi osobowemu
- b. ustępuje pierwszeństwa tramwajowi
- c. przejeżdża pierwszy



8. W tej sytuacji rowerzysta:

- a. ma pierwszeństwo przed pojazdem z prawej strony
- b. nie ustępuje pierwszeństwa pojazdowi z lewej strony
- c. przejeżdża ostatni

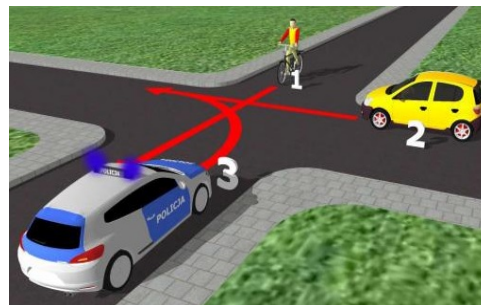


9. Na tym skrzyżowaniu kolejność przejazdu będzie następująca:

a. 3 – 1 – 2

b. 3 – 2 – 1

c. 1 – 3 – 2



10. W przedstawionej na rysunku sytuacji:

a. kierujący pojazdem 1 może przejechać wówczas, gdy pojazdy 2 i 3 opuszczą skrzyżowanie;

b. jako pierwszy pojedzie pojazd nr 1;

c. kierujący pojazdami 2 i 3 mogą jechać równocześnie.

